

平田ロータリークラブ 週報

発行日 毎週木曜日

平成17年10月13日

No.1537

超私の奉仕

国際ロータリー会長 カール・ヴィルヘルム・ステンハマー
第2690地区ガバナー 延原 正

△事務局▽

島根県出雲市平田町2280-1
平田商工会議所2F TEL 0853-63-3232
FAX 0853-63-5365
A.M. 9:00 ~ P.M. 5:00 土・日曜・祝祭日休局

会長 大谷 孝 副会長 加藤喜久
幹事 内田節夫 会計 加藤昇

例会プログラム

例 会	卓 話 者	演 題
第1537回	12:30~ 特別養護老人ホーム 万田の郷	職場訪問例会
第1538回	米山奨学生 張 燕様	
第1539回	職業奉仕委員会	優良者表彰

出席報告

会 員 数	出 席 者 数	欠 席 者 数	出 席 率	前 回 補 正 率
50	39	11 (3)	82.98	91.67

欠 席 者 園・持田・藤井・三代・石原恵・松浦・園山・石橋 (杉原・曾田・森山)
来 訪 者 飯島・渡部・松井・園山・尾添・加藤・木佐 (出雲)
今岡・常松・宮本・原田・竹内・佐々木 (出雲南)・渡辺 (松江しんじ湖)
M U 10/11大島卓 (出雲中央)

幹事報告

- 例会変更
 - 松江東RC 10/20(木) 職場訪問例会
 - 松江しんじ湖RC 10/25(火) "
 - 松江南RC 10/24(月) 創立45周年記念例会 (夜間)
 - 出雲南RC 10/28(金) 職場訪問例会
 - 出雲中央RC 10/30(月) 夜の例会
- 事務局休局のお知らせ 10/17~10/19

ビジター受付 定刻定例会場にて
ビジター受付 11:30~12:30 事務局

スマイル

木佐・山根・黒田 職場訪問例会に万田の郷を利用いただきありがとうございます。
西谷・黒田 皆様にご心配かけました。病氣全快しました。
荒木・渡部・内田・大谷 西谷さん、黒田さんのご回復をお祝いして。
内田・河原 万田の郷へおじゃまして。
渡部 木佐理事長、山根副理事長様、本日は大変お世話になります。愚息をよろしく。
原孝 平田ロータリークラブ例会を「万田の郷」で開催され、うれしく思います。
土江施設長をはじめ職員の皆様方のご活躍を期待します。

10月27日例会受付当番 飯塚大幸・原孝士・原田一雄

- ★松江南クラブ (月)
- ★出雲クラブ (火)
- ★平田RAC(第1・3水)
- ★出雲中央クラブ (月)
- ★松江クラブ (水)
- ★松江東クラブ (木)
- ★松江しんじ湖 (火) 10/17
- ★大社クラブ (水)
- ★出雲南クラブ (金)

会長挨拶

今月は職業奉仕月間です。

R Iは職業奉仕の理想を日常実践するよう強調するために毎年10月を職業奉仕に焦点を絞ったプログラムを行う「職業奉仕月間」と定めています。

そして、クラブの推奨する具体的活動には、

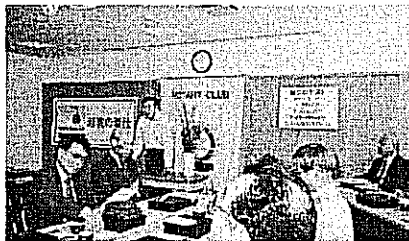
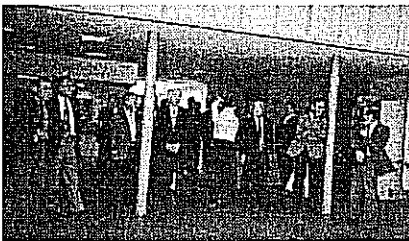
- ①地区レベルの行事でロータリー・ボランティアを表彰すること。
- ②ロータリー親睦活動への参加を推進すること。
- ③職業奉仕活動またはプロジェクトを提唱すること。
- ④空席の職業分類に会員を入会させる会員増強活動を挙げています。

従って、各RCでは10月に職場訪問や優良従業員の表彰などの行事を行っています。

今日は「万田の郷」を訪問、勉強させて頂くことになりました。長寿社会を迎え、さけて通れない介護施設は職員の献身的な努力と多くのボランティアによって支えられています。

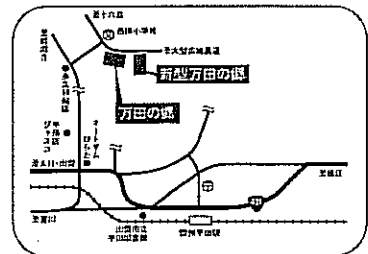
木佐、山根会員のご配慮に感謝し、挨拶とします。

職場訪問例会



【概要】

- 名称 社会福祉法人 ほのぼの会
特別養護老人ホーム「万田の郷」
・小規模生活単位型(ユニット型)特別養護老人ホーム
・小規模生活単位型(ユニット型)短期入所生活介護事業所
「万田の郷」デイサービスセンター
まんだ居宅介護支援事業所
- 場所 島根県出雲市万田町692番地2
- 定員 特別養護老人ホーム……………130名
ショートステイ……………20名
デイサービスセンター……………30名



万田の郷

〒691-0033 島根県出雲市万田町692番地2
TEL.0853-63-2650 FAX.0853-63-2665