

# 平田ロータリークラブ 週報

発行日 毎週木曜日

平成18年 4月 6日

No.1559

## 超我の奉仕

国際ロータリー会長 カール・ヴィルヘルム・ステンハマー  
第2690地区ガバナー 延 原 正

△事務局▽

島根県出雲市平田町 2280-1  
平田商工会議所 2F TEL 0853-63-3232  
FAX 0853-63-5365  
A.M. 9:00 - P.M. 5:00 土・日曜・祝祭日休局

会 長 大谷 孝 副会長 加藤喜久  
幹 事 内田節夫 会 計 加藤 昇

## 例会プログラム

例 会	卓 話 者	演 題
第 1 5 5 9 回	A M 6 : 3 0 ~ 愛宕山公園	早朝例会
第 1 5 6 0 回	平田高等学校校長 清水和則様	平田高校からのメッセージ
第 1 5 6 1 回	日本政策投資銀行松江事務所所長 鈴木真人様	

## 出 席 報 告

会 員 数	出 席 者 数	欠 席 者 数	出 席 率	前 回 補 正 率
5 0	2 9	2 1 ( 5 )	6 4 . 4 4	9 3 . 6 2

欠 席 者 荒木・藤井・平野・堀江・飯塚大・飯塚詔・加藤昇・西谷・三代・大島卓・園・金田・園山  
土江・恒松・内田（原田・石原恵・石倉・伊藤・曾田）  
来 訪 者 松井・中筋・浅田（出雲）・今岡・布野・山内・本常・竹内（出雲南）  
岡・宮本・金山（出雲中央）・野々村・岩佐・諏訪部（松江南）・幡・庄司（松江しんじ湖）  
M U 3/30平野・飯塚詔・西谷・加藤昇・高砂・黒田・飯塚佳（家庭集會）  
4/3名原・加藤昇（出雲中央）

## 幹 事 報 告

1. 出雲中央ロータリークラブ創立15周年記念式典について  
登録ご希望の方は本日中に事務局までご連絡下さい。  
次年度会長より委員長の発表がありました（3/30）

4月20日例会受付当番

持田 稔 樹 ・ 牧野 昭 雄 ・ 横野 良 文

★松江南クラブ（月）  
★出雲中央クラブ（月）  
★松江しんじ湖（火）

★出雲クラブ（火）  
★松江クラブ（水）  
★大社クラブ（水） 4/12

★平田RAC（第1・3水）  
★松江東クラブ（木）  
★出雲南クラブ（金）

## 会長挨拶

今日は早朝例会で久し振りに愛宕山に来ました。桜は満開に近く、まことに見事です。

桜の発生地はネパール地方だそうです。今は世界各地にひろまっていますが「桜文化」といわれるまでに発展させているのは日本のほかにはない様です。

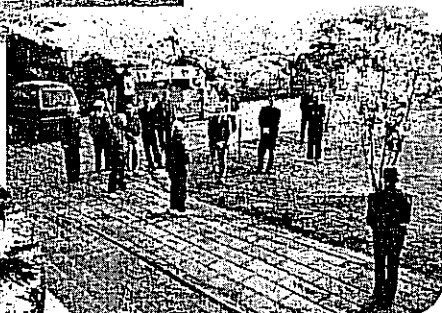
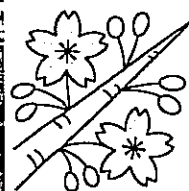
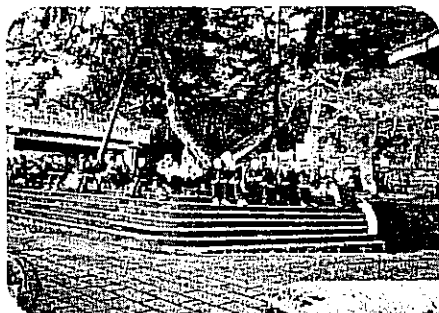
それは日本の風土にもあい、冬の寒さに耐え、春の到来と共に一斉に開花する。その艶やかさ、見頃は短く、一斉に散るその潔さが日本人の心情にあい、同化、融合、共感を呼んでいることからのようです。

不安な時代とあって、近年特に桜を巡り、花に心を和ませる人がふえているようです。

今朝は花を見、散策し、鋭気を養い、よい1日のスタートとしたいものです。

## 早朝例会

於) 愛宕山公園



## ロータリーミニ情報

R 情報委員会

### \* 家庭集会 Informal Meeting

家庭集会の目的は会員がロータリーをよく知り、ロータリーの奉仕の理想を種々の方法で直ぐに実践し得るよう彼らを援助することによって「奉仕の機会として知り合い」を広めていくことにあります。

ロータリーの創設以来、知り合うことと話し合うことは親睦の基本的な条件とされてきました。この会合は少人数が集まって自由に討議する会合で、本来会員の家で開かれるものです。通常委員会ごと、あるいは討論のテーマによって任意のメンバーで開かれます。

この会合に参加し、発言し、そして他人の意見を聞くことによって会員はロータリーの持つ一層深遠な人間味を明確に認識するようになります。炉辺会合と呼ばれていたものが改称されたものです。