



■平田ロータリークラブ 事務局 9:00 ～ 17:00 (土・日曜・祝日 休局)  
〒691-0001 島根県出雲市平田町 2280-1 平田商工会議所 2F  
TEL : 0853-63-3232 FAX : 63-5365  
URL : <http://hirata-rotary.jp/> Mail : [office@hirata-rotary.jp](mailto:office@hirata-rotary.jp)

2025-26 年度 国際ロータリー会長 / フランチェスコ・アレツツォ 「よいことのために 手を取りあおう」

2690地区ガバナー / 坂口 元昭 (米子南RC)

会長 / 土江 光二

副会長 / 大島 淳司

幹事 / 三好 洋平

会 計 / 小汀 泰之

## 例会プログラム

	卓 話 者	演 題
12 月 11 日	出雲税務署 署長 小川真吾 様	税のよみや話
12 月 18 日	全会員	コーヒブレイク例会
12 月 25 日	休 会	
1 月 1 日	休 会	
1 月 8 日	ホテルほり江 18:30～	新年例会

## 出席報告

会員数	出席者数	欠席者数	出席率
38	30	8	78.95

## 欠席者

安食賢・荒木・福田・石原・清原・大國・大谷良・園山

## 来訪者

な し

## メイクアップ

な し

## 次回例会 受付当番

(12 月 18 日) 大國行雄 / 加藤 昇 / 清原正幸

(1 月 8 日) 佐藤秀一 / 來間 久 / 榎野良文

## 近隣クラブ例会情報 (メイクアップを考えよう)

月	出雲中央 12/15 12/22・29(一)	松江南 12/15・22・29・1/5・26
火	出雲 12/30(一)	松江しんじ湖 12/16・30・1/6・20・27
水	大社 1/14 12/24・31・1/7(一)	松江 12/17・1/21 12/24・31(一)
木	(一); ビジター受付 なし	松江東 12/18 1/22 11/27・12/25・1/15(一)
金	出雲南 12/19・1/16・30 12/26・1/2(一)	

## 会長挨拶

皆さん、こんにちは。それでは本日のお客様をご紹介します。  
出雲税務署 署長小川慎吾様です。小川様にはこの後スピーチを頂きます。どうぞ宜しくお願い致します。

みなさま、先週の忘年例会、大変お疲れさまでございました。

出席親睦委員会の皆様方には大変お世話になりました。また、社会奉仕委員会の歳末募金では、園山会員自らブグの被り物をされて募金活動をして頂きました事には、大変びっくりしました。園山会員のサプライズには皆さんもたじろぎではなかったでしょうか？

大変楽しいひと時でした。ありがとうございました。

さて、皆さんは毎日過ぎる時間をどのように感じていらっしゃいますでしょうか？僕は、10代のころは、早く20代になりたい、早く大人になって勉強ではなく働きたいと思っていました。30代では、すでに企業をしていましたので、とにかく一生懸命で仕事をもらうことに集中し、お酒も毎日のように飲んでたことを思い出します。40代になると少し流れが出来てきましたので、少し先が見えるようになり、仕事に於いても多方向に分散して危機管理をすることを考えていました。早いもので、50代です。人生の折り返しを過ぎ、貴重な時間をどう過ごしていくかを真剣に考えるようになってきました。そんな中、東京からロサンゼルスまで60分で輸送する、

「宇宙旅行事業構想」を2030年代には実現を目指すという記事を見ました。これは日本旅行とISCという会社が計画しているみたいですが、なんと、その金額は1億円だそうです。JALで東京からロサンゼルスまで、約10時間掛かって、金額は約20万になります。時間で換算すると1時間2万円、1分当たり約333円になります。一方ロケットでは、1時間1億円、1分当たり約166万になりました。飛行機は金額が安くても時間を拘束され、ロケットでは飛行機との差、9時間を有意義に使えるということになりますね。この時間とお金の関係を皆さんはどのように考えますか？ここでチャットさんに聞いてみたところ、時間とお金は「交換できる資源」である。私たちは時間をお金に換えて働き、逆にお金を払って時間を買う(移動手段・便利サービス)このロケット事業もそうですね。つまり、時間とお金は相互に交換可能な部分があります。しかし本質は全く違い、お金は失っても取り戻せるが、時間は失ったら戻らない。つまり、お金に対する価値観は時間の使い方決まる。また反対に、時間の価値観はお金の使い方決まります。時間を節約したい人はお金を使い効率化を図り、お金を節約したい人は時間を使って工夫をします。総じて時間の価値を高く見積もる人ほど、生産性の高い働き方、生き方になる！と言われています。最後になりますが、これからの人生、満足度を上げるためには「何に時間を使うか」が重要で、家族との時間、健康、学び、経験、人間関係、自分の成長など、お金では買えない価値を考えてみてはどうでしょうか？

何か、某カードのコマーシャル見たいになりましたが、本日は以上です。

## 幹事報告

### 1. 台北国際大会開催のご案内

2026.13～17 台北ドーム

ご希望の方事務局まで

### 2. IM (Intercity Meeting)のご案内

日 時 2026 年 3 月 29 日(日) 13:00～17:50

12:15～13:00 受 付

13:00～13:30 開会セレモニー

13:40～14:50 講演Ⅰ 講 師 作家 田淵久美子 氏

演 題 「ヘレンとセツにみる地方創生」

<講師プロフィール> 島根県益田市出身の脚本家・作家。

「ヘレンとセツ」NHK大河ドラマ「篤姫」連続

テレビ小説「さくら」(橋田壽賀子賞受賞)

その他話題作を多数執筆。

14:50～15:00 休 憩

15:00～15:40 講演Ⅱ パストガバナー 庄司 尚史 氏

演 題 「ロータリーあれこれ」

15:40～16:10 閉会セレモニー

16:20～16:40 休 憩

16:40～17:50 懇親会

会 場 ホテル一畑 2F 平安

登録料 10,000 円

出 席 入会 5 年未満の方、是非ご登録・ご参加下さい

(出欠表回覧は次週より)

## 委員会報告

青少年奉仕委員会：青少年新春コンサートチケット配布のご案内

プログラム委員会：1月プログラム予定表配布

副SAA：11月分スマイル 26,000円

## スマイル

出雲税務署長 小川真吾 様よりスマイルを頂戴致しました。

土江（出雲税務署長小川真吾様、総務課長西村彩子様、ようこそ平田ロータリークラブへお越しくださいました。本日のスピーチよろしくお願いいたします。）

三好（出雲税務署小川署長、総務課長西村様、ようこそ平田ロータリーへ。本日はよろしくお願いいたします。）

小汀（本日は出雲税務署長小川真吾様、総務課長西村彩子様ようこそお出かけ下さいました。お話楽しみにしています。）

田中（小川税務署長、本日は平田ロータリークラブの例会においでいただきありがとうございます。法人会や間税会でも大変お世話になっています。）

原伸（出雲税務署小川署長様、本日は宜しくお願いいたします。）

園（小川税務署長、本日お越し頂きありがとうございます。スピーチよろしくお願いいたします。）

恒松（「復興支援の絆」配布致します。）

多久和（不登校の子ども達を支援するNPO法人ボイスプラスの拠点、交流スペース“デジタル縁が和”が来週18日にプレオープン致します。皆様ご支援をどうぞよろしくお願いいたします。）

杉原（出雲税務署小川署長、総務課長西村様、ようこそ平田ロータリーへ。本日のスピーチよろしくお願いいたします。）

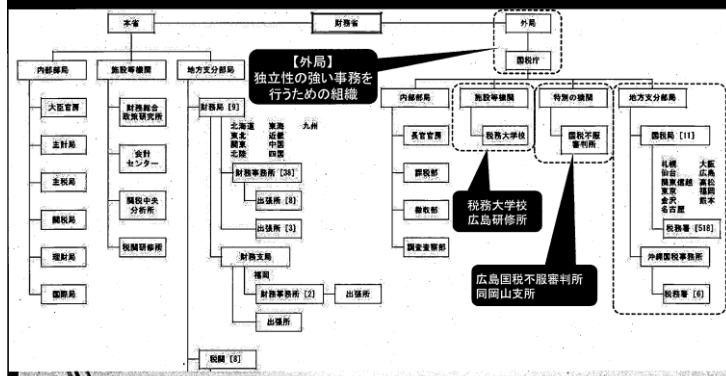
## 例会プログラム

出雲税務署 小川真吾 様

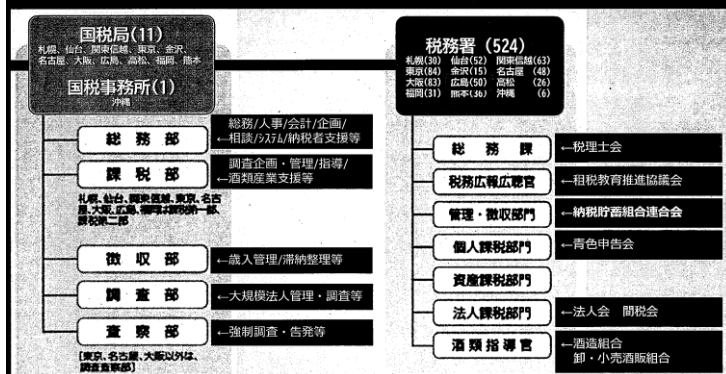
「税のよもやま話」



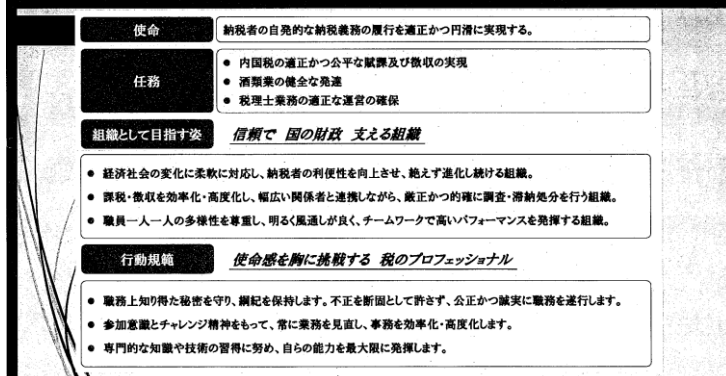
## 財務省の組織



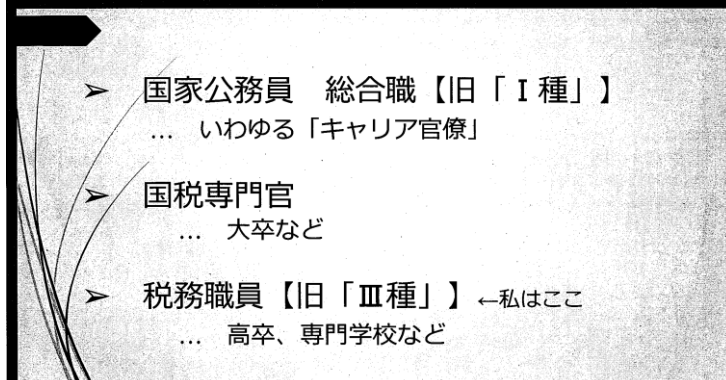
## 国税局・税務署の組織



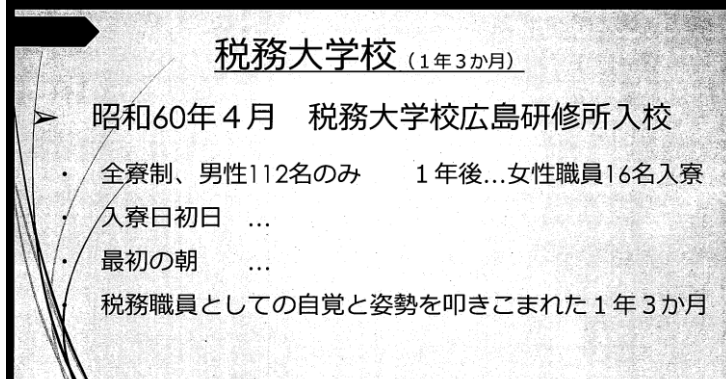
## 国税庁の組織理念



## 税務職員の種類



## ① 税務大学校





## ② 税務署

### 税 務 署

- 昭和61年6月 呉署・法人部門
  - ・ 初めての勤務地⇒アメとムチの日々、強烈な原体験「最強上司」との出会い ...
  - ・ 「鉄は熱いうちに打て」「24時間税務職員」20歳で学んだこと ...
- 総務課
  - 【米子署・総務係長、鳥取署・課長補佐、山口署・総務課長】
  - ・ 税務署の組織運営 ...

③ 国税局

国 税 局

➤ 課税第二部 資料調査課【実査官】

- ・ 租税正義のために ...
- ・ 覚悟を持つために ...

➤ 調査査察部 調査課【調査官、連絡調整官、主査、特官、統括官】

- ・ 組織と組織 ...
- ・ 税法の難解さと奥深さ ...

➤ 総務部 会計課【会計監査官、課長補佐】

- ・ 国費を使用する責任、契約当事者となる責任 ...

文化・技術の伝承… 醸造・蒸留方法の発明・発展

① お酒の種類

【醸造酒】  
穀物や果実を酵母でアルコール発酵させて造った酒  
… 日本酒、ビール、ワイン、黄酒（紹興酒等）ほか

【蒸留酒】  
醸造酒を蒸留して作った酒  
… ウイスキー[ビール(ホップなし)]、ブランデー  
[ワイン]、焼酎[日本酒・芋・麦等]、白酒ほか

お酒の造り方 … 「糖化」と「アルコール発酵」

【日本酒】【並行複発酵】「糖化」と「アルコール発酵」が同時進行する醸造方法（その他：黄酒、マッコリ等）

```

graph LR
    A[水+麹+酒母米] --> B[糖化  
でんぷん⇒糖へ]
    B --> C[酵母+乳酸※]
    C --> D[発酵  
糖⇒アルコールへ]
    D --> E[水+麹+掛米]
    E --> F[糖化  
でんぷん⇒糖へ]
    F --> G[発酵  
糖⇒アルコールへ]
    G --> H[蒸留…  
「米焼酎」]
  
```

【酒母（しよぼ）＝甕（もと）】

【醪（もろみ）】

蒸留…  
「米焼酎」

【ビール】【単行複発酵】「糖化」と「アルコール発酵」を別々に行う醸造方法

```

graph LR
    A[ビール大麦  
発芽⇒麦芽] --> B[湯+麦芽]
    B --> C[糖化  
でんぷん⇒糖へ]
    C --> D[ホップ⇒煮沸・冷却]
    D --> E[ビール  
酵母]
    E --> F[発酵  
糖⇒アルコールへ]
    F --> G[ホップのないものを  
蒸留…「ウイスキー」]
  
```

【ワイン】【単発酵】原料に含まれる糖を「アルコール発酵」させる醸造方法

```

graph LR
    A[除梗（シヨリ）、破砕] --> B[ワイン酵母]
    B --> C[発酵  
糖⇒アルコールへ]
    C --> D[压榨]
    D --> E[ワイン酵母]
    E --> F[発酵  
糖⇒アルコールへ]
    F --> G[蒸留…  
「ブランデー」]
  
```

【特定名称酒】		「吟醸酒」「純米酒」「本醸造酒」。原料・製法の違いにより8種類に分類。 特定名称酒に該当しないものは「普通酒」。	
【特定名称酒の分類】			
使用原料	特定名称	使用原料 精米歩合	こうじ米の 使用割合
<b>【醸造アルコール】</b> 主原料：さとうきび等 糖液：キリッとした味わいになる。 使用量：白米の10%以下	吟 醸 酒	米、米こうじ、 醸造アルコール	60%以下
	吟 醸 純 米 酒	米、米こうじ、 醸造アルコール	50%以下
	純 米 酒	米、米こうじ	-
	純 米 吟 醸 酒	米、米こうじ	60%以下
	純 米 吟 醸 純 米 酒	米、米こうじ	50%以下
	純 米 本 醸 造 酒	米、米こうじ、 醸造アルコール	15%以上
【特別な醸造方法】		低温で発酵させた独特の「吟醸香」を引き出す製法 【固有の香味、色沢】 良好又は特に良好であることが必要	
低温で発酵させた独特の「吟醸香」を引き出す製法		吟醸酒、固有の香味、色沢が特に良好 吟醸純米酒、固有の香味、色沢が特に良好 純米吟醸酒、固有の香味、色沢が特に良好 純米吟醸純米酒、固有の香味、色沢が特に良好 純米本醸造酒、色沢が特に良好	
低温で発酵させた独特の「吟醸香」を引き出す製法		吟醸酒、固有の香味、色沢が特に良好 吟醸純米酒、固有の香味、色沢が特に良好 純米吟醸酒、固有の香味、色沢が特に良好 純米吟醸純米酒、固有の香味、色沢が特に良好 純米本醸造酒、色沢が特に良好	
低温で発酵させた独特の「吟醸香」を引き出す製法		吟醸酒、固有の香味、色沢が特に良好 吟醸純米酒、固有の香味、色沢が特に良好 純米吟醸酒、固有の香味、色沢が特に良好 純米吟醸純米酒、固有の香味、色沢が特に良好 純米本醸造酒、色沢が特に良好	

日本酒の温度と味わいの変化 ～熱燗、常温(冷や)、冷酒～

温度 (°C)	味わいの特徴
50	飛びきり燗: 酒の香りが強くなり辛口になる
45	あつ燗: 酒の香りがシャープになり、切れ味のよい辛口になる
40	上燗: 味わいに柔らかさと引き締まりが感じられる
35	ぬる燗: 酒の香りがもっとも豊かになり、味わいにふくらみを感じる
30	人肌燗: 米や麹の良い香りが楽しめる、さらりとした味わいに
25	日向燗: 酒の香りが引き立ち、なめらかな味わいになる
20	室温: 香りや味わいが素晴らしい印象に
15	涼冷え: 香りの華やかさ、味わいにとろみを感じる
10	花冷え: 注いだ直後は弱く感じる香りが、飲むうちに徐々に広がる印象
5	雪冷え: 香りはあまり立たず、酒の冷たい口当たりで、味わいの繊細さがわかりにくいことも

「冷や」＝「室温(常温)」  
「冷酒」＝「冷やしたお酒」

※ &SAKE 二十歳からの日本酒BOOK P10・11参照

## 電子手続の利用について

- ① キャッシュレス納付
- ② スマホ・マイナンバーカードを利用した所得税確定申告
- ③ 納税証明書の電子請求

...等々

# あらゆる税務手続きが税務署に行かずにできる社会を目指して

**税務署に行く理由 (主なもの)** → **税務署に行かなくてもできるようにするために実現を目指す仕組み**

- 確定申告 (納付・還付)**
  - 申告・申請等の簡便化 ⇒ 構想 1・2
    - 必要なデータを自動反映
    - 納付・還付は登録済口座を利用
  - 数回のクリック・タップで完了
  - 手続自体の可否を見直し
  - 入力項目は最小限に
- 申請・届出**
- 特例適用状況の確認**
  - 自己情報のオンライン確認 ⇒ 構想 3
    - マイナンバーと e-Tax のアカウント画面で
    - 特例適用や納税の状況を確認
- 納税証明書 の入手**
- 相談**
  - チャットボット\*の充実等 ⇒ 構想 4
  - プッシュ型の情報配信 ⇒ 構想 5

通付金は 3,000円です。

(あなたの所得)

総所得	2,400,000円
年金	600,000円
(所得控除)	
支払総額	120,000円

▼

▼ 税を払って

☐ 税控除を白申告
 ☐ その他

税務署に申告する書類をダウンロード

税務相談  
スマホアプリ

「お茶を淹れた」

お茶や味噌を淹れた場合は、確定申告の必要と見込みがあります。具体的に...

[入力欄]

\* 質問内容を入力するとAIを活用して自動で回答を表示するサービス

8